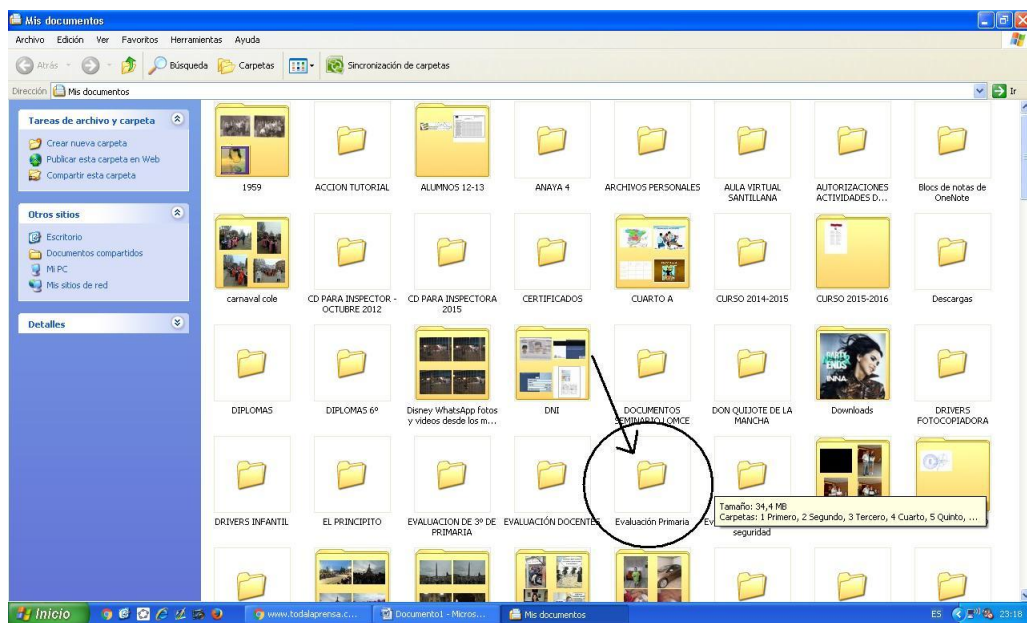


PROGRAMA DE EVALUACIÓN

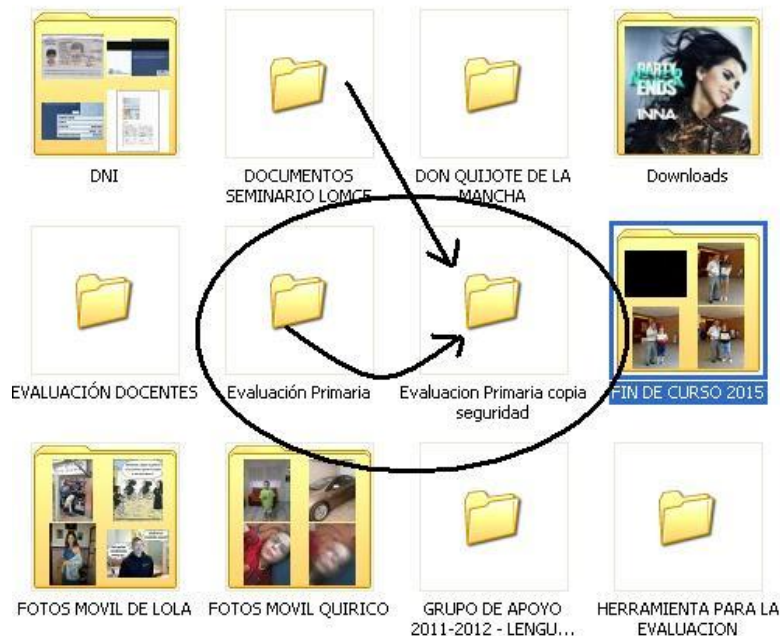
¿QUÉ HACER, SI DESPUÉS DE INSTALARLO O ACTUALIZAR A LA NUEVA VERSIÓN, DA ERROR (1004) O CUALQUIER OTRO?

Mi consejo, al margen de las instrucciones que se dan en el Portal de Educación, son las siguientes:

- 1) Ponerse en actitud orante, preferiblemente de rodillas, y rezar lo que se sepa.
- 2) Si se han metido ya datos en el Programa, **para no perder el trabajo hecho, es fundamental hacer, en primer lugar, una copia de seguridad de los datos de la siguiente manera:**
 - a) Localizar en mis documentos la carpeta **Evaluación Primaria**



- b) Crear una nueva carpeta llamada, por ejemplo, **Evaluación Primaria Copia de Seguridad** y copiar todo el contenido de la primera en ella.



- c) **Desinstala el Programa que no funciona**, desde Panel de Control, en Instalar, desinstalar Programas.
- d) **Instala la última versión** (El programa completo) desde tu intranet
- e) **Copia todas las carpetas que están en Evaluación Primaria copia de seguridad en la nueva carpeta creada Evaluación Primaria**. (Esto hará que los datos que ya hayas metido se restauren y no pierdas todo el trabajo anterior)
- f) **Comprueba que ya funciona bien el programa**. Si funciona bien ya está arreglado, por lo menos, hasta la próxima actualización.
- g) **Si no funciona bien, es que no has rezado lo suficiente** (paso 1). **Vuelve a rezar y repite todos los pasos posteriores.**